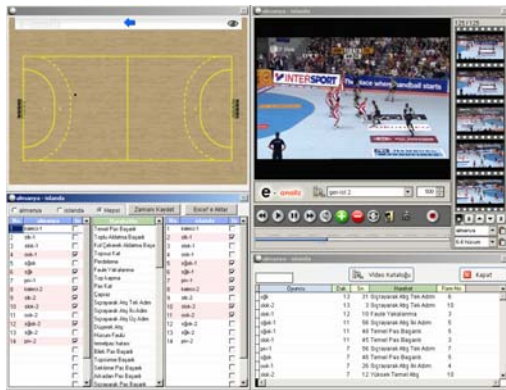


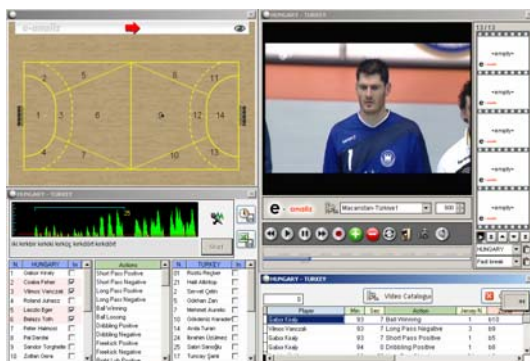
Wir sind stolz darüber, die Einführung unseres letzten Produktes aus unserer für beliebte Sportbranchen nach dem letzten Stand der Technik entwickelte Analysesoftwarefamilie, die **e-analiz Handball**, der Handballgemeinschaft bekannt geben zu können.



Mit der e-analiz können einzelne Spielsätze ausgetrennt und individuelle Statistiken zeitgleich dargestellt werden.

Um Spielsätze auszutrennen, wird das Spielvideo aufgerufen. Während das Video abgespielt wird, wird der Beginn der einzelnen Spielsätze mit der „roten Drucktaste“ gekennzeichnet. Falls es ein bedeutender Spielsatz ist, wird er am Ende des Spielsatzes mit der Tastenkombination „grüne Taste + Symboltaste“ abgespeichert. Für den abgespeicherten Spielsatz kann die erstellende Mannschaft und der Name des Spielsatzes einfach eingegeben werden. Time-outs oder Unterbrechungen können durch „Vorspulen“ schnell übersprungen werden. Nach dem Abspielen des Videos

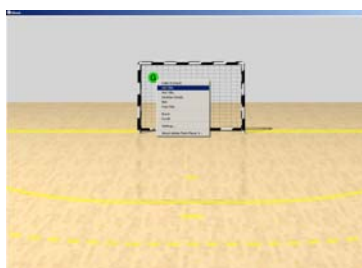
kann ein nächstes aufgerufen und die Analyse fortgesetzt werden. Dadurch können mehrere Spiele in einem Arbeitsgang einfach analysiert werden. Da die Methode auf die „Kennzeichnen und weiter“ Logik beruht, ist die Analysedauer dadurch wesentlich verkürzt. Die individuelle Analyse der Spieler kann zeitgleich dargestellt werden, in dem die Spielpositionen innerhalb der Sätze uns auf dem Spielfeld gekennzeichnet werden; Statistiken und Spielsequenzen können zu jeder zeit aufgerufen werden. Es können z.B. der Ballverlust der Mannschaft bzw. eines einzelnen Spielers sowohl mit den entsprechenden Punkten auf dem Spielfeld als auch mit den dazugehörigen Videosequenzen dargestellt werden. Stellen Sie sich vor, dass Sie die Ballverluste hintereinander Betrachten. Mit **e-analiz** können Sie Ihre Spieler videounterstützt trainieren, Ihre Bewertungssitzungen qualitativ auf höhere Niveaus steigern.



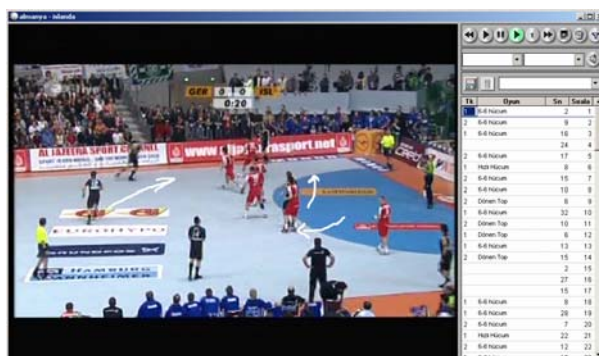
Möchten Sie Ihre Analyse per Mikrofon übertragen?

Die Produkte von Espor mit integrierter Sprachkennung haben nun auch Handball eingeschlossen.

Nun ist es möglich, Analysen nur sprachlich zu machen. Sie können den Komfort der Analyse nutzen, ohne dabei die Tastatur oder die Mouse zu berühren. Dafür brauchen Sie lediglich Ihre Kopfhörer aufzusetzen und zu sagen, wer was gemacht hat. Durch diese optionale Feature ist die Analysedauer wesentlich verkürzt. Damit ist jetzt die Analyse auch während des Spieles sehr einfach.



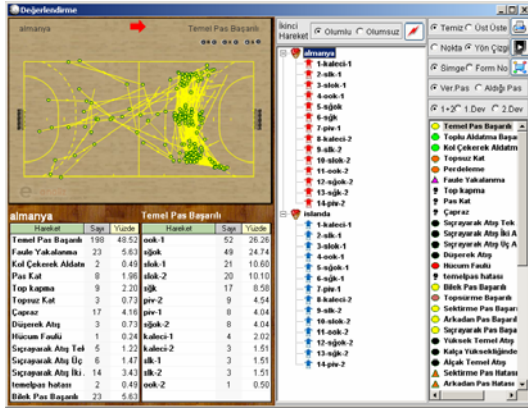
Eines der wesentlichen Unterschiedsmerkmale des e-analiz ist es, dass bei der Kennzeichnung von individuellen Statistiken ein zweites Fenster für das Kennzeichnen geöffnet wird, wenn ein Wurf gekennzeichnet wird. In diesem separaten Fenster kann auf einem Tor-Modell eingegeben werden, wo und wie der Wurf ausgegangen ist. Das ist wichtig, um bei der Bewertung der Würfe auf einem 3D-Modell darstellen zu können, wo sich alle oder ausgewählte Würfe beim Abwurf und am Tor konzentrieren.



Mit e-analiz macht es mehr Spaß, die Sätze einzuordnen und Besprechungen vorzubereiten. Die in ungeordneter Folge bearbeitete Sätze können nach Wunsch alphabetisch geordnet werden. Es kann auch einfach festgelegt werden, in welcher Reihenfolge die Sätze abgespielt werden sollen. Das ermöglicht dem Anwender eine vollständige Kontrolle über die Reihenfolge beim Abspielen der Sätze. Nachdem die Reihenfolge festgelegt ist, können unwichtige Sätze beim Abspielen aus der Liste ausgeschlossen werden. Dadurch kann ganz einfach eine Auflistung von ausgewählten Spielsätzen für die Besprechung erstellt werden.

Nach diesem Auswahl- und Einordnungsverfahren kann die Vorführliste unter einem entsprechenden Dateinamen abgespeichert werden. Für eine Besprechung können Sie mehrere Vorführlisten erstellen

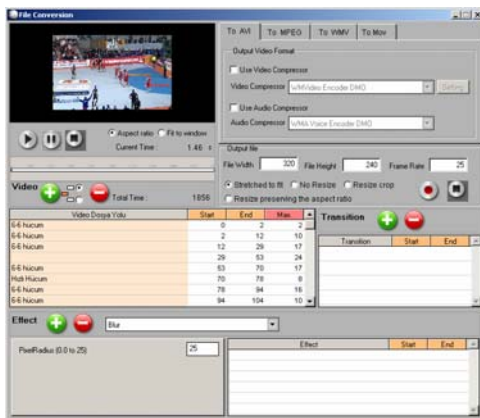
und diese während der Besprechung wunschgemäß abspielen. Dadurch kann die Qualität einer Besprechung gesteigert, die Dauer verkürzt und die Aufmerksamkeit aufrechterhalten werden. Beim Abspielen der Sätze kann das Video gestoppt und mit der Mouse Zeichnungen auf dem Bild gemacht werden. Das ist eine wichtige Hilfe für den Trainer, um Aufmerksamkeit zu erwecken und Vermittlungsvielfalt zu schaffen. Außer Abspielen, Stoppen und Zeichnen mit der Mouse auf dem gestoppten Bild, ist es möglich, die Positionen in der Zeittupe detaillierter zu betrachten.



Mit e-analiz hat die Analyse der individuellen Statistiken eine sehr große Wirkung auf den Spielern. Die Veranschaulichung der statistischen Daten der Mannschaft oder einzelner Spieler nach gewählten Kriterien und die Möglichkeit, diese auf dem Spielvideo zu betrachten ist ein wesentlicher Vorteil für den Trainer. **e-analiz** zielt durch die Wiedergabe von übersehenen Details während des Spiels und deren Verwendung beim Training der Spieler auf eine Qualitätssteigerung ab. Es ist äußerst einfach, Statistiken nach verschiedenen Kriterien von Pässen bis Würfe zu führen und die entsprechenden Videosequenzen nacheinander abzuspielen. Von statistischen Ergebnissen aus kann man Bildabschnitte der Mannschaft oder von einzelnen Spielern in beliebiger

Reihenfolge aufrufen und diese dann in einem Beliebigen Videoformat abspeichern. Die Handlungen eines Spielers während des Spiels können vorgezeigt, z.B. auf eine VCD gebrannt und ihm ausgehändigt werden. Eine öfters angewandte Methode ist es, dass außer den Spielsätzen, auch die gefährlichen Spieler des Gegners vorgespielt werden.

Es wurde erwähnt, wie die Felder, wo sich die Würfe konzentrieren, gespeichert werden. Bei der Auswertung kann man einzelne Wurfarten, wo sie stattfinden und wie sie ausgegangen sind, gruppenweise dargestellt werden. Dieses ist eine sehr wichtige Information für die Teamverteidigung. **Mit e-analiz** kann man diese Informationen nur mit einem Mausklick aufrufen. Ferner ist es sehr einfach, diese jederzeit nacheinander abzuspielen.



Mit e-analiz können Sie die Spielsätze und die erstellten Vorführlisten einfach zusammenfügen und speichern. Ferner ist es auch mit **e-analiz** unabhängig vom Videoformat sehr leicht, die gewählten Spielsätze und die erstellten Vorführlisten als eine Videodatei zu speichern. Sie können per Klick DVD's oder VCD's brennen, um diese Ihren Spielern zu verteilen. Sie können auch Bilder für die Einblende oder Bildübergänge einfügen und das Video anschaulicher gestalten. Sie können sogar Übergangseffekte und andere Bildeffekte einfügen und dadurch professionelle und gestalterisch hochwertige Videoclips erstellen. Sie bestimmen, in welchem Format das Video gespeichert werden soll. Sie können z.B. im WMV-Format für das Internet oder im DVD-Format zum Verteilen an die Spieler speichern. Sie können sogar für Mac-Benutzer im MOV-Format speichern.

e-analiz unterstützt die gängigen Videoformate wie QuickTime MOV , DIVX, AVI, WMV, MPEG1, MPEG2, VCD-PAL ,VCD-NTSC, SVCD-PAL, SVCD-NTSC, DVD-PAL, DVD-NTSC und **auch viele weitere Videoformate**. Das bedeutet, dass sie die gängigsten DVD-Formate bei den Spielen direkt auf Ihren PC überspielen und bearbeiten können. Es besteht keine Notwendigkeit, die Videos auf MPG1 zu konvertieren. Wenn Ihre Bildquelle eine der vorstehenden ist, können Sie ohne Zeitverlust mit der Analyse beginnen. **Mit e-analiz ist Zeit der wichtigste Gewinn.**

Für ausführlichere Informationen stehen wir Ihnen gerne zur Verfügung.

Unsere Kontaktadressen: info@espor.com.tr und goncaparlar@espor.com.tr