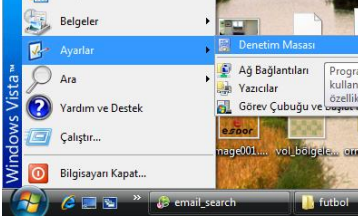
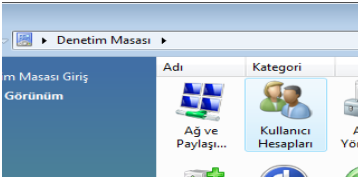


# WINDOWS WISTA SİSTEM AYARLARI

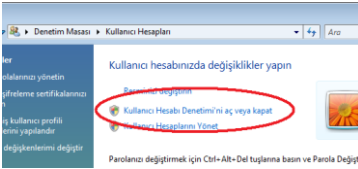
İşletim sistemi Windows Wista olan kullanıcılar aşağıdaki sistem ayarlarını yaptıktan sonra programı kurabilir ve sorunsuz bir şekilde kullanabilirler. Bu sadece programın sorunsuz çalışabilmesi için bir tavsiyedir.



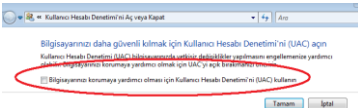
Başlat + Ayarlar + Denetim Masası yolu ile denetim masasını açın.



“Kullanıcı Hesapları” nı bulup çift tıklayarak açınız.



“Kullanıcı Hesabı Denetimi Aç veya Kapat” tıklarınız. “Devam Edeyimmi” sorusuna ok diyerek devam edin.



Son ve en önemli adımda burada görülen çek i kaldırın ve “Tamam” butonuna tıklayınız.

Bilgisayarınız kapatılıp açılacaktır. Bundan sonra e-asistan ı kurabilirsiniz. Bilgisayarınızı her açtığımızda sağ altta bu denetim kapalı buraya tıklayarak açın diye bir mesaj çıktığında kesinlikle tıklayarak açmayın. **Bu denetim kapalı olduğunda sorun çıkmayacaktır.**